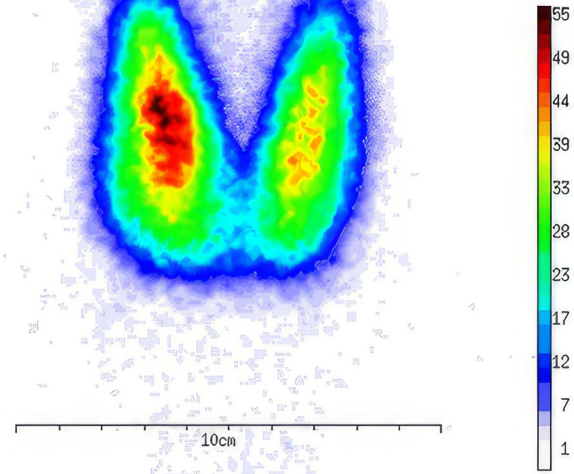


R-V-L



Klinik für Nuklearmedizin

UNIVERSITÄTS  
KLINIKUM  
ulm



## Kontakt und weitere Informationen



PJ-Ansprechpartnerin  
Dr. Nina Eberhardt  
0731 500-61321  
nina.eberhardt@uniklinik-ulm.de

UNIVERSITÄTS  
KLINIKUM  
ulm

Klinik für Nuklearmedizin

Albert-Einstein-Allee 23  
89081 Ulm - Oberer Eselsberg

ÖPNV Linien 2, 5, 15  
Kliniken Wissenschaftsstadt

Praktisches Jahr

Klinik für  
Nuklearmedizin



Mehr Infos zur Klinik & dem PJ  
gibt's auf unserer Homepage

Stand: März/2023

universität  
uulm

# Willkommen an der Klinik für Nuklearmedizin

Unsere Klinik versorgt zentral sämtliche Kliniken des Universitätsklinikums sowie eine Vielzahl an regionalen Zuweiserinnen und Zuweisern.

Wir sind mit allen Geräten der Nuklearmedizin einschließlich Sonographie, zwei SPECT-fähigen Doppelkopfkameras, einer Einkopfkamera mit Schilddrüsen-Spezial-Kollimator, einem SPECT/CT, einem PET/CT sowie einem PET/MRT-Scanner ausgestattet. Wir verfügen über eine Bettenstation mit fünf Betten, sodass wir die gesamte Bandbreite der diagnostischen und therapeutischen nuklearmedizinischen Verfahren anbieten können. Unsere eigene Radiopharmazie mit Zyklotron versorgt die Abteilung mit den benötigten Radiopharmaka.

Wir freuen uns, Sie im letzten Abschnitt Ihrer Ausbildung begleiten und unterstützen zu können. Durch Ihre praktische Mitarbeit unter Anleitung können Sie Ihre Erfahrungen im Umgang mit Patientinnen und Patienten sowie Ihre klinischen Fertigkeiten ausbauen.

Als Teil unseres ärztlichen Teams werden Sie in unseren Klinikalltag integriert und können alle Bereiche kennenlernen.

## Einsatzbereiche und Rotation

Um Ihnen einen Überblick über die verschiedenen Aspekte des Fachbereichs zu geben, werden Sie während Ihres PJ-Tertials einen Teil mit Schwerpunkt in der Diagnostik absolvieren und den anderen Teil mit Schwerpunkt in der Therapie.

### Diagnostik

Sie durchlaufen die diagnostischen Bereiche der Schilddrüsenambulanz, der konventionellen Nuklearmedizin mit verschiedenen szintigraphischen Verfahren sowie den Bereich PET. Dabei erlernen Sie von der untersuchungsbezogenen Anamnese über die Untersuchungsaufklärung auch die entsprechende Befundinterpretation und -erstellung, sodass Sie auch unter Supervision eigenständig Untersuchungen betreuen können. Da wir ein sehr breites Spektrum an Untersuchungen für verschiedenste Erkrankungen anbieten, können Sie hier Ihr Wissen zu anderen Fachbereichen erweitern und verknüpfen.

Während der Teilnahme an Tumorboards des CCCU können Sie nachverfolgen, wie die Befunde aus unserer Diagnostik zu interdisziplinären Therapieentscheidungen führen.

### Therapie

Im therapeutischen Bereich begleiten Sie unsere Stationsärztin / unseren Stationsarzt bei den geplanten Therapien von der Aufnahme mit Anamnese und körperlicher Untersuchung über die Applikation der therapeutischen Substanz und Patientenbetreuung während des Aufenthalts bis zur Entlassung. So können Sie nach Einarbeitung unter Supervision auch eigene Patientinnen und Patienten zugeteilt bekommen.

## Lernziele

- Erhebung zielgerichteter Anamnesen und Verstehen von klinischen Fragestellungen im Patientenkontext
- Führen von Aufklärungsgesprächen zu diagnostischen und therapeutischen nuklearmedizinischen Verfahren
- Erlernen des Umgangs mit offenen radioaktiven Substanzen
- Systematische Analyse und Beschreibung von nuklearmedizinischem Bildmaterial
- Erstellung von Befunden aus Diagnostik und Therapie



## Bewerbung

Die Vergabe der PJ-Plätze erfolgt zentral und ausschließlich über das PJ-Portal.

Bitte registrieren Sie sich im PJ-Portal und buchen dort die entsprechenden PJ-Plätze.



Bei Fragen wenden Sie sich jederzeit gerne an das PJ-Büro der Universität Ulm.